

Xpress

Control de Pared



Dispositivos compatibles:

iPhone 4S o superior
iPad 3 o superior
iPod Touch gen 5 o superior
Android 4.4 o superior con soporte
Bluetooth 4.0

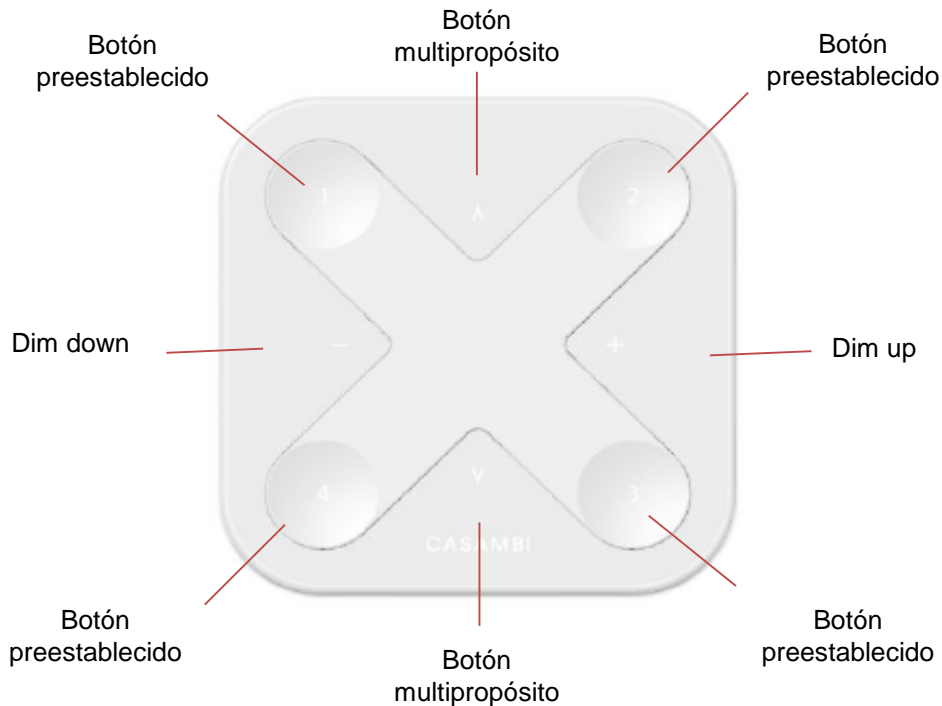


DESCRIPCIÓN

Xpress es la nueva solución para aplicaciones de interior que funciona de excelente forma en la plataforma de control CASAMBI. Permite a los usuarios una experiencia única al potenciar el mayor aprovechamiento de los sistemas de iluminación y control, con las ventajas de la comunicación bluetooth entre Xpress y los demás dispositivos conectados al sistema tales como: interruptores, dimmers, sensores entre otros. No requiere de ningún tipo de cableado para realizar funciones, la operación de Xpress es tan sencilla como usar un control remoto. Con Xpress serás capaz de: encender y apagar equipos, atenuar o incrementar la potencia de los dispositivos en la red CASAMBI.

Debido al bajo consumo de Xpress, éste puede operar únicamente con baterías convencionales CR2430 de 3V y garantizar una gran durabilidad debido a su mínimo consumo al enviar y recibir señales. Xpress ha sido desarrollado con tecnología bluetooth de bajo consumo y opera en una frecuencia de 2.4 Ghz para evitar la interferencia con otros equipos de comunicación.

FUNCIONES BÁSICAS



Los botones de escena pre establecidos se pueden configurar a través de la aplicación de CASAMBI. Una luz indica la escena seleccionada.

- **Dim up y Dim down:** atenuación suave de la última escena elegida.
- **Botones pre establecidos:** cambio de temperatura de color en pasos, cambio de tasa de luz indirecta / directa.
- **Botones de escena pre establecidos:** control individual de luminarias, control de grupo, control de todas las lámparas, repetir escenas o animaciones.

FUNCIONES INTELIGENTES

Atenuación: Manteniendo presionados los botones **Dim up y Dim down:** atenuación suave de la última escena elegida. El ciclo dura 5 segundos.

- **Presionar botón Dim up:** El pre ajuste elegido va a 100%.
- **Presionar botón Dim down:** El pre ajuste elegido va a 0%

Botones pre establecidos: Control individual de las luminarias, control en grupo, control de todas las lámparas, repetir animaciones.

- **Presionar una vez:** El pre ajuste elegido se encenderá.
- **Presionar nuevamente:** El pre ajuste elegido se apagará.

Botón multipropósito: Cambio de color de temperatura en pasos de 25 K, cambio de tono de luz.

- Permite cambiar la temperatura de color suavemente. El ciclo dura 5 segundos. Botón superior para temperatura más cálida y el botón inferior para más fría.

Apagar:

- **Presione los botones Dim up y Dim down por más de 1 segundo:** Apaga todas las luces vinculadas.

CARACTERÍSTICAS DEL PRODUCTO

Color	Blanco
Dimensiones	90 x 90 x 12 mm.
Alcance	Hasta 60 metros en ambientes abiertos.
Batería (incluida)	CR2430
Vida de la batería	2-5 años, dependiendo del uso.
Modulación / Frecuencia	GFSK / 2402 MHz -2480 MHz
Tensión	3 V DC

DATOS LOGÍSTICOS

Clave	Descripción	Pieza Caja	Peso (g)	EAN 10	Dimensiones EAN10 (mm)	Peso EAN 10 (g)	EAN 40	Dimensiones EAN40 (mm)	Peso EAN 40 (g)
80861	Controlador de pared Xpress	20	48	4058118146024	100x100x22	48	4058118146031	255x227x113	960

MONTAJE / INSTALACIÓN

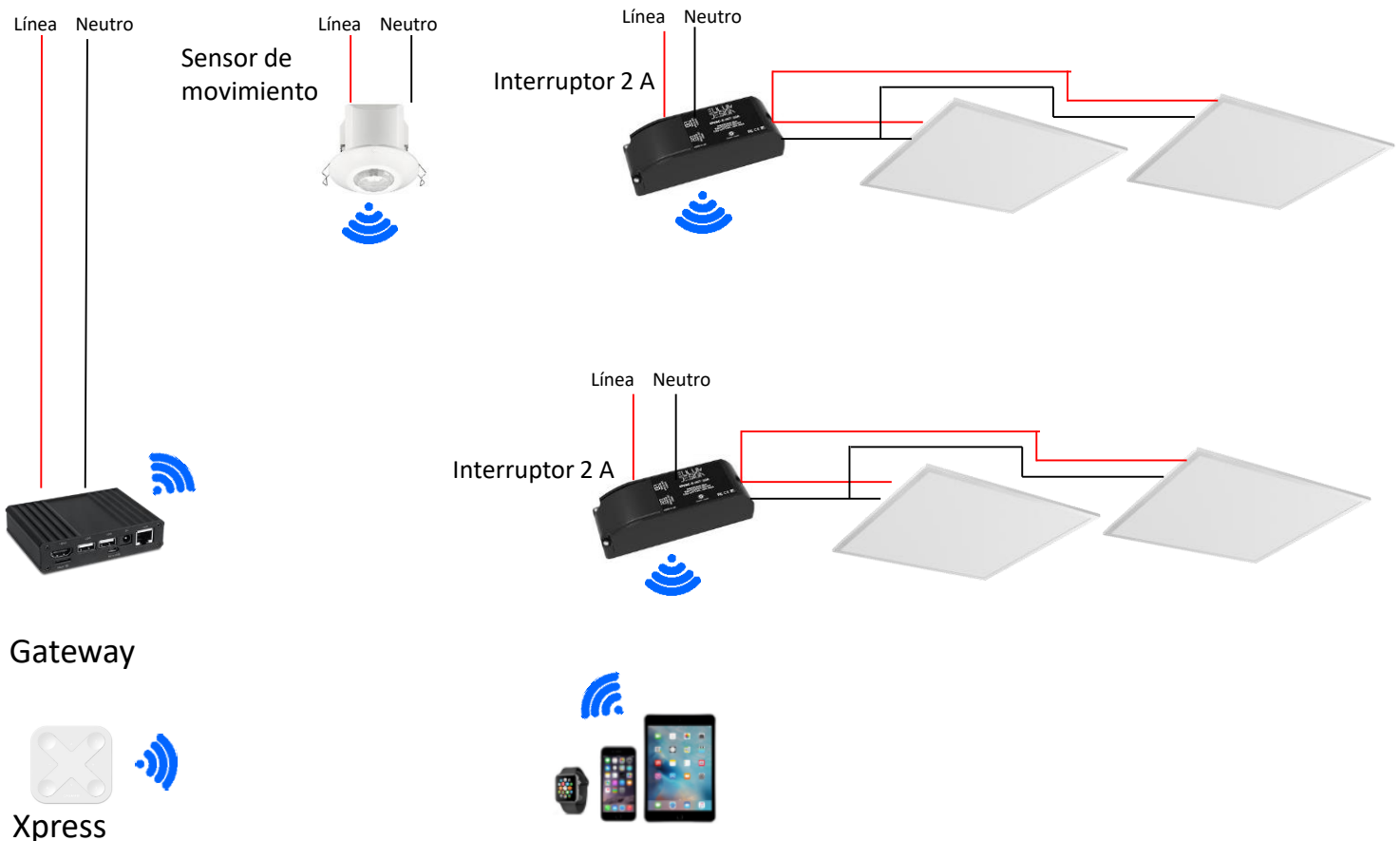
Solo instale el soporte incluido en el empaque de Xpress, fíjelo al muro o a la superficie donde desea tener disponible el producto y todo estará listo, Xpress cuenta con una base magnética que le permitirá adherirse al soporte. Después abra su aplicación CASAMBI y configure Xpress dentro del sistema.



La información comercial y técnica de nuestros productos puede ser modificada sin previo aviso.

INTERACCIÓN CON LOS DISPOSITIVOS CASAMBI

CONFIGURACIÓN BÁSICA CASAMBI



En este ejemplo se ilustra de una manera sencilla cómo interactúan los elementos en el sistema CASAMBI, donde se destaca su fácil instalación y configuración debido a que no requieren un cableado entre ellos ya su comunicación inalámbrica, el modelo Xpress funcionará de acuerdo a las características y configuración programada dentro del sistema CASAMBI.

La comunicación es muy estable entre cada dispositivo siempre y cuando no se exceda de la distancia óptima de comunicación. La tecnología bluetooth con la cual cuentan todos los dispositivos les permite tener interacción en sistema MESH, es decir que un dispositivo se enlaza con todos los que se encuentren dentro de la distancia máxima de comunicación y de esta forma poder transmitir a su vez las instrucciones que se envían desde la unidad central de control (Gateway) o elementos de acceso rápido como Xpress.